

แผนผังโครงสร้างองค์การบริหารส่วนตำบลสร้างถ่อน้อย

องค์การบริหารส่วนตำบลสร้างถ่อน้อย

สภาองค์การบริหารส่วนตำบล

คณะผู้บริหาร

ประธานสภา อบต.

นายก อบต.

รองประธานสภา อบต.

เลขานุการสภา อบต.

รองนายก อบต.

เลขานุการนายก อบต.

รองนายก อบต.

สมาชิกสภา อบต.

ปลัด อบต.
นักบริหารงานท้องถิ่น ระดับกลาง

รองปลัด อบต.
นักบริหารงานท้องถิ่น ระดับต้น

หน่วยตรวจสอบภายใน

สำนักปลัด อบต.
หัวหน้าสำนักปลัด
(นักบริหารงานทั่วไป ระดับต้น)

๑. งานบริหารงานทั่วไป
๒. งานนิติการ
๓. งานวางแผนสถิติและวิชาการ
๔. งานบริหารงานบุคคล
๕. งานประชาสัมพันธ์
๖. งานสวัสดิการสังคมและสงเคราะห์
๗. งานส่งเสริมการเกษตร
๘. งานป้องกันและบรรเทาสาธารณภัย

กองคลัง
ผู้อำนวยการกองคลัง
(นักบริหารงานคลัง ระดับต้น)

๑. งานการเงินและบัญชี
๒. งานเร่งรัดและจัดเก็บรายได้
๓. งานแผนที่ภาษีและทะเบียนทรัพย์สิน
๔. งานพัสดุและทรัพย์สิน

กองช่าง
ผู้อำนวยการกองช่าง
(นักบริหารงานช่าง ระดับต้น)

๑. งานบริหารงานทั่วไป
๒. งานวิศวกรรมโยธา
๓. งานแบบแผนและก่อสร้าง
๔. งานสำรวจและออกแบบ

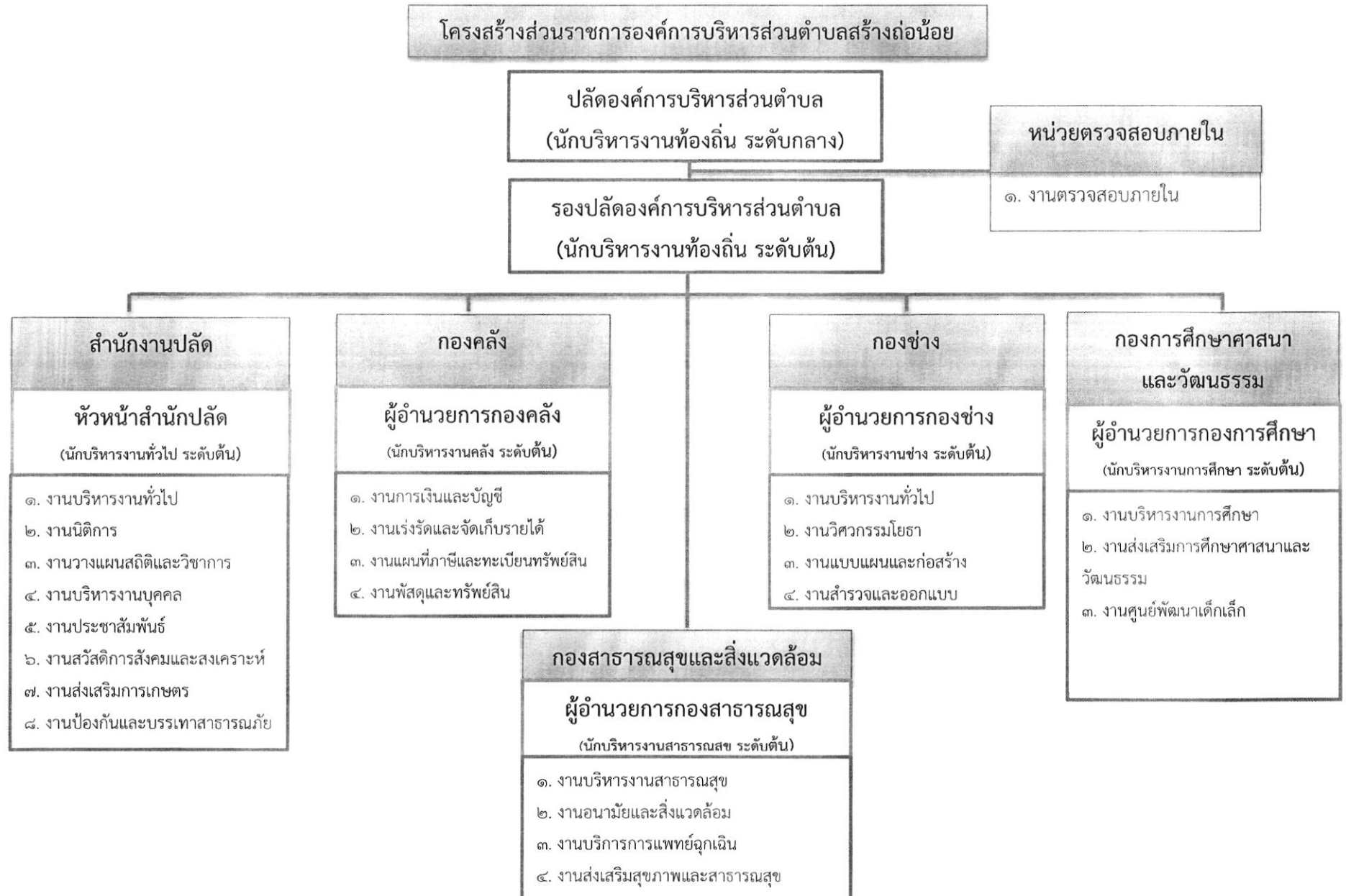
กองการศึกษา ศาสนา และวัฒนธรรม
ผู้อำนวยการกองการศึกษา
(นักบริหารงานการศึกษา ระดับต้น)

๑. งานบริหารงานการศึกษา
๒. งานส่งเสริมการศึกษาศาสนาและวัฒนธรรม
๓. งานศูนย์พัฒนาเด็กเล็ก

กองสาธารณสุขและสิ่งแวดล้อม
ผู้อำนวยการกองสาธารณสุข
(นักบริหารงานสาธารณสุข ระดับต้น)

๑. งานบริหารงานสาธารณสุข
๒. งานอนามัยและสิ่งแวดล้อม
๓. งานบริการการแพทย์ฉุกเฉิน
๔. งานส่งเสริมสุขภาพและสาธารณสุข

๑๐. แผนภูมิโครงสร้างการแบ่งส่วนราชการตามแผนอัตรากำลัง ๓ ปี ประจำปีงบประมาณ พ.ศ. ๒๕๖๔ - ๒๕๖๖



โครงสร้างองค์การบริหารส่วนตำบลสร้างถ่อน้อย



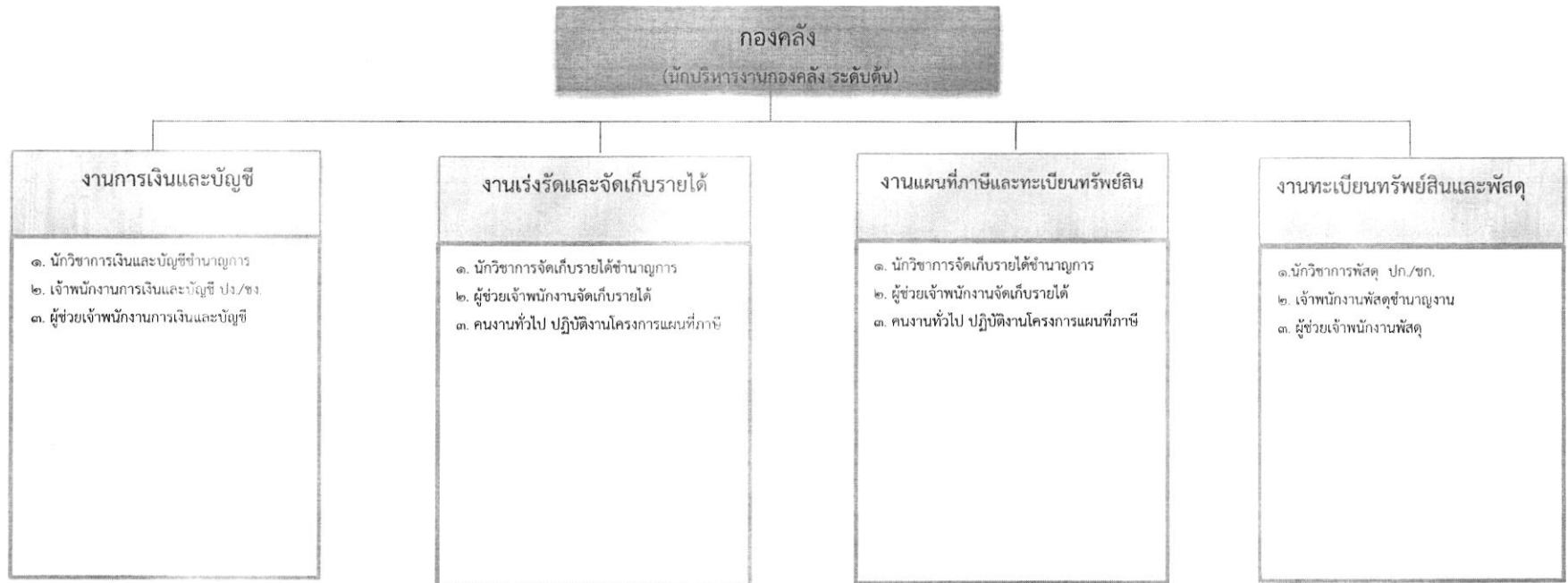
ประเภท	ทั่วไป			วิชาการ				อำนาจท้องถิ่น			บริหารท้องถิ่น			พนักงานจ้างภารกิจ	พนักงานจ้างทั่วไป	พนักงานครู อบต.
	ระดับ	ปฏิบัติงาน	ชำนาญงาน	อาวุโส	ปฏิบัติการ	ชำนาญการ	ชำนาญการพิเศษ	เชี่ยวชาญ	ต้น	กลาง	สูง	ต้น	กลาง			
จำนวน	๒	๒	-	๖	๖	-	-	๕	-	-	๑	๑	-	๑๗	๑๗	๘

โครงสร้างสำนักปลัดองค์การบริหารส่วนตำบล



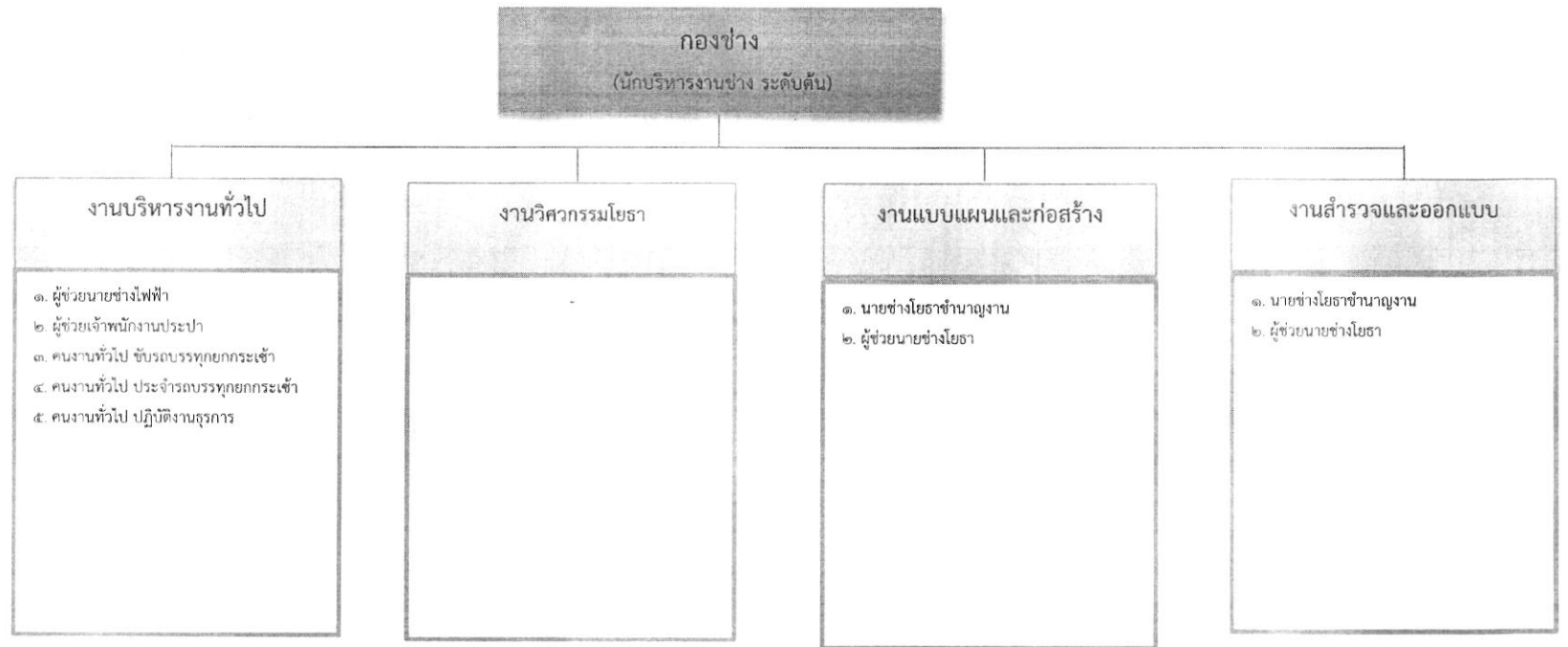
ประเภท	ทั่วไป			วิชาการ				อำนาจการท้องถิ่น			บริหารท้องถิ่น			พนักงานจ้างภารกิจ	พนักงานจ้างทั่วไป	พนักงานครู อบต.
	ปฏิบัติงาน	ชำนาญงาน	อาวุโส	ปฏิบัติการ	ชำนาญการ	ชำนาญการพิเศษ	เชี่ยวชาญ	ต้น	กลาง	สูง	ต้น	กลาง	สูง			
จำนวน	๑	-	-	๕	๒	-	-	๑	-	-	-	-	-	๓	๑๐	-

โครงสร้างกองคลัง



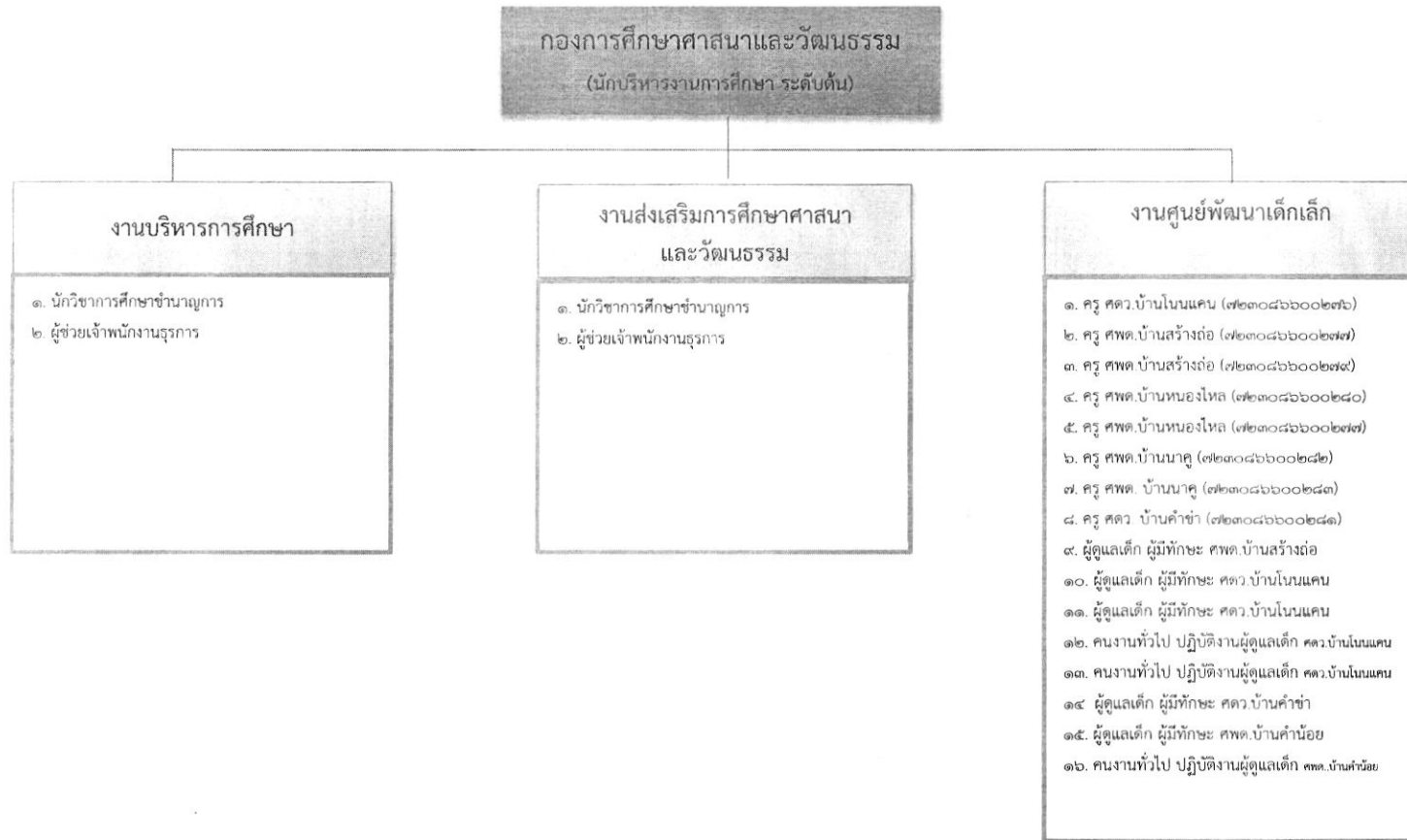
ประเภท ระดับ	ทั่วไป			วิชาการ				อำนาจการท้องถิ่น			บริหารท้องถิ่น			พนักงานจ้างภารกิจ	พนักงานจ้างทั่วไป	พนักงานครู อบค.
	ปฏิบัติงาน	ชำนาญงาน	อาวุโส	ปฏิบัติการ	ชำนาญการ	ชำนาญการพิเศษ	เชี่ยวชาญ	ต้น	กลาง	สูง	ต้น	กลาง	สูง			
จำนวน	๑	๑	-	๑	๒	-	-	๑	-	-	-	-	-	๓	๑	-

โครงสร้างกองช่าง



ประเภท	ทั่วไป			วิชาการ				อำนาจการท้องถิ่น			บริหารท้องถิ่น			พนักงานจ้างภารกิจ	พนักงานจ้างทั่วไป	พนักงานครู อบค.
	ปฏิบัติงาน	ชำนาญงาน	อาวุโส	ปฏิบัติการ	ชำนาญการ	ชำนาญการพิเศษ	เชี่ยวชาญ	ต้น	กลาง	สูง	ต้น	กลาง	สูง			
จำนวน	-	๑	-	-	-	-	-	๓	-	-	-	-	-	๓	๓	-

โครงสร้างกองการศึกษาฯและวัฒนธรรม



ประเภท	ทั่วไป			วิชาการ				อำนาจการท้องถิ่น			บริหารท้องถิ่น			พนักงานจ้างภารกิจ	พนักงานจ้างทั่วไป	พนักงานครู อบต.
	ปฏิบัติงาน	ชำนาญงาน	อาวุโส	ปฏิบัติการ	ชำนาญการ	ชำนาญการพิเศษ	เชี่ยวชาญ	ต้น	กลาง	สูง	ต้น	กลาง	สูง			
จำนวน	-	-	-	-	๑	-	-	๑	-	-	-	-	-	๖	๓	๘

